

sem III : PRACA KONTROLNA Z MATEMATYKI

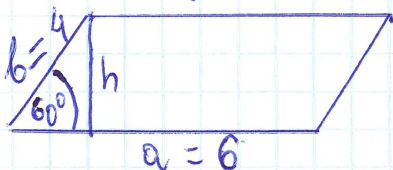
1. Dana jest funkcja : $f(x) = x^2 - 2x - 3$.
 - a) Oblicz współrzędne wierzchołka paraboli,
 - b) Oblicz miejsca zerowe tej funkcji,
 - c) Wyznacz punkt przecięcia wykresu z osią OY .
 - d) Narysuj wykres funkcji,
 - e) Odczytaj z wykresu zbiór wartości funkcji,
 - f) Podaj przedziały monotoniczności funkcji,
 - g) Zapisz funkcję w postaci kanonicznej.
 - h) Podaj dla jakich argumentów x wartości funkcji są dodatnie, a dla jakich ujemne?

2. Zapisz funkcję w postaci ogólnej :
 $f(x) = 2(x-1)^2 + 3$.

3. Wyznacz miejsca zerowe funkcji
 $f(x) = 2(x+3)(x-1)$,
zapisz tę funkcję w postaci ogólnej.

4. Rozwiąż nierówności :
 - a) $x^2 + 4x + 3 \leq 0$;
 - b) $x^2 + 3x > 0$;
 - c) $x^2 - 5 \leq 0$

5. Oblicz pole i dówód równoległoboku :



- Prace przesyłamy do 23.05.2020 na adres email: szkola2.matematyka2@gmail.com
(Fotografujemy rozwiązania i przesyłamy zdjęcia rozwiązań).