

Test sprawdzający 1

Świat w okresie międzywojennym

Grupa A

Imię i nazwisko Klasa Data

1. (2 pkt) Wymień 3 skutki społeczne pierwszej wojny światowej.

.....

.....

.....

2. (1 pkt) Zaznacz nazwy dynastii europejskich, które utraciły władzę w wyniku pierwszej wojny światowej.

- a) Windsorowie
- b) Romanowowie
- c) Burbonowie
- d) Hohenzollernowie

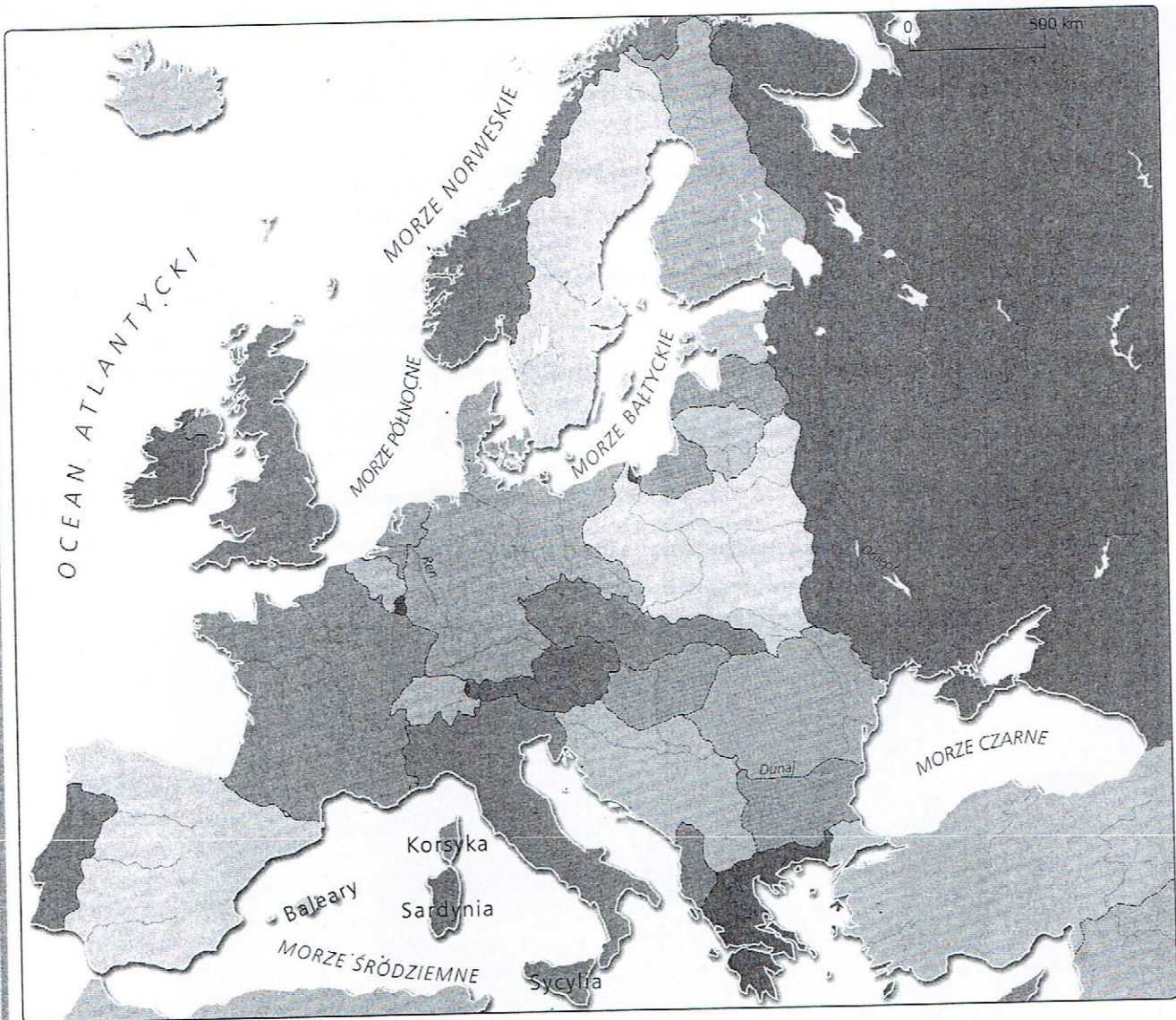
3. (2 pkt) Jakie wydarzenie zostało przedstawione na ilustracji? Podaj jego dzienną datę.



Wydarzenie:

Data:

4. (2 pkt) Na mapie konturowej Europy z 1918 roku zaznacz państwa, które powstały w wyniku upadku monarchii Habsburskiej. Każde z nich podpisz.



5. (1 pkt) Zaznacz prawidłową odpowiedź.

Traktat pokojowy z Węgrami po zakończeniu pierwszej wojny światowej został podpisany w:

- a) Saint Germain.
- b) Trianon.
- c) Neuilly-sur-Seine.
- d) Sevres.

6. (3 pkt) Zdecyduj, czy poniższe zdania są prawdziwe czy fałszywe. Przy każdym z nich wpisz „prawda” lub „fałsz”.

Nr zdania	Zdanie	Prawda lub fałsz
a)	Podczas konferencji obradującej w Waszyngtonie w latach 1921–1922 zdecydowano o wprowadzeniu polityki otwartych drzwi w stosunkach gospodarczych z Japonią.	
b)	Traktat gwarantujący granice pomiędzy Niemcami, a Francją i Belgią z 1925 roku został zawarty w Locarno.	
c)	Układ sił międzynarodowych powstały w wyniku podpisania szeregu układów po pierwszej wojnie światowej nosi nazwę ładu wersalsko-waszyngtońskiego.	

7. (3 pkt) Przeczytaj fragment współczesnego opracowania i wykonaj zamieszczone pod nim polecenia.

„Wojna przyczyniła się też do podjęcia próby ograniczenia zbrojeń i konfliktów zbrojnych na forum międzynarodowym. Z inicjatywy prezydenta Stanów Zjednoczonych T. W. Wilsona konferencja pokojowa w Paryżu w 1919 r. powołała do życia Ligę Narodów, której statut włączono do traktatów pokojowych, narzucanych poszczególnym państwom pokonanym. Przewidywał on rozwiązanie konfliktów międzynarodowych za pomocą rokowań i arbitrażu. Powołano w tym celu Międzynarodowy Trybunał Sprawiedliwości w Hadze oraz wiele wyspecjalizowanych organizacji. [...] Ciałem kierującym pracą organizacji była Rada LN, składała się z członków stałych i niestałych. Pięciu stałych członków Rady miało reprezentować wielkie mocarstwa: Wielką Brytanię, Francję, Japonię, Włochy i Stany Zjednoczone, członków niestałych miało być czterech; wybierano ich na kadencje trzyletnie”.

Źródło: A. Czubiński, *Europa XX wieku. Zarys historii politycznej*, Poznań 2006, s. 84–85.

a) Jakie zadanie postawiono przed Międzynarodowym Trybunałem Sprawiedliwości w Hadze?

.....

.....

.....

b) Które z państw wchodzących w skład Rady Ligi Narodów ostatecznie nie przystąpiło do organizacji?

.....

8. (4 pkt) Uzupełnij tabelę dotyczącą faszyzmu włoskiego.

Rok	Wydarzenie
1919	
	powstanie Partii Narodowo-Faszystowskiej
	marsz na Rzym
1929	

9. (3 pkt) Wskaż 3 przejawy systemu totalitarnego w Niemczech w latach 1933-1939.

.....

.....

.....

10. (3 pkt) Rozpoznaj polityków przedstawionych na ilustracji. Przy każdej ilustracji napisz państwo, na czele którego stał, oraz rok dojścia do władzy.

a)

Nazwisko:

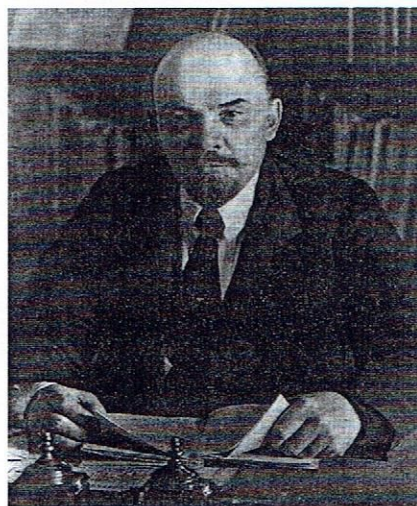
.....

Państwo:

.....

Rok:

.....



b)

Nazwisko:

.....

Państwo:

.....

Rok:

.....

